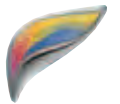


SHARP

MX-2700N/MX-2300N



Digitalni Multifunkcionalni Sistemi Punog Kolora



REVOLUCIJA U **BOJI**, BRZINI,
SIGURNOSTI I PERFORMANSAMA
U RADNOM **OKRUŽENJU**



SHARP **DOCUMENT SOLUTIONS**



PRINT

COPY

KORISTITE **BOJU** PAMETNO SA SHARP-OVIM NOVIM CRNO-BELIM DOKUMENT SISTEMOM

Sharp-ovi novi multifunkcionalni štampaci (MFP) - MX-2700N i MX-2300N - nude sve što vam je potrebno u jednom - crno-belo i kolor.

Takodje, ni brzinu ne treba dovoditi u pitanje jer ove 2 mašine proizvode slike odličnog kvaliteta sa profesionalnim finiširanjem na brzinama štampe od 27 i 23 strane po minutu respektivno, ne samo za crno-bele dokumente vec i za dokumente u punom koloru! Sa integrisanim dokument-menadžmentom i na vašem PC-ju i na ugrađenom hard-disku mašina MX-2700N/MX-2300N, kancelarijske komunikacije ce biti jasne, deljenje (share) informacija efikasno, a skeniranje i slanje ce naravno, biti elektronsko.

LAKI ZA KORIŠĆENJE I NE ŠTETE ŽIVOTNOJ SREDINI

MX-2700N/MX-2300N su konstruisani za efikasan rad i vrlo lako korišćenje svih zaposlenih u vašoj kancelariji. Veliki, lako citljivi LCD touch-screen na kontrolnoj tabli sa prilagodljivim tasterima pomaze korisnicima da se brzo krecu kroz napredne funkcije. Štaviše, Sharp-ova OSA (Arhitektura otvorenih sistema) dozvoljava programerima trećih strana da prilagodjavaju MX-2700N/MX-2300N seriju za specifične korisnicke aplikacije.

MX-2700N/MX-2300N u današnje globalne biznise donose izvanredne Sharp-ove ekološke performanse, sa novorazvijenom opremom kao što su toneri male potrošnje u manjim kertridzima koji zahtevaju manje materijala za pakovanje.



Pored toga, MX-2700N/MX-2300N su usaglašeni sa RoHS* Direktivom, koja ogranicava upotrebu štetnih supstanci, i Energy Star programom - internacionalnim standardom za proizvode koji štede energiju.

* RoHS: Zabrana upotrebe određenih opasnih supstanci

Introduction of Life Cycle Assessment
valuation of environmental impact (on carbon dioxide emission) caused by using products

Proof of Sharp's Commitment to Excellence
Sharp's commitment of quality and excellence is reflected in the many prestigious awards that its digital copiers/printers and MFPs receive each year from top product rating organizations.

Value of Net Save by Product Group

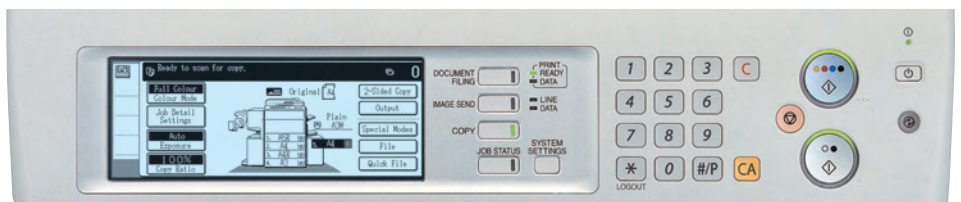
Full Color	28.4%
Color	14.5%
Monochrome	31.4%

Energy Star

RoHS

RoHS

RoHS



MX-2700N/MX-2300N koriste unapredjene verzije Sharp-ovih nagradjivanih softverskih rešenja za obezbedjivanje podataka i menadzment dokumentima.

SCAN

FAX

FILE

KLJUČNE KARAKTERISTIKE

Izuzetna produktivnost

- Brzi izlaz od max. 27 str/min (MX-2700N) i 23 str/min (MX-2300N) i za kolor i za C/B
- Brzo vreme do prve kopije i kolor i C/B
- Profesionalne opcije za finiisanje sadrže izradu brošura i bušenje rupa
- Network tandem funkcija udvostrucuje izlaznu brzinu povezujući dve mašine
- Standardni hard disk i elektronsko sortiranje i za kolor i za C/B
- Veliki kapacitet papira od max. 5,600 listova
- Standardni dupleks modul i reverzibilni 1-struki uvlakac originala kapaciteta 100 listova

Izvanredan kvalitet slike

- Slike visokog kvaliteta sa novim tonerom
- Toner bez ulja za briljantan kolor izlaz
- Poboľšani Auto Colour Mod i Auto Colour Selekcija omogućavaju lako kolor-kopiranje

Sve-U-Jednom MFU punog kolora

- Standard PCL5c/PCL6 i opciono PS3 emulacija
- Mrežno skeniranje punog kolora sa scan to e-mail/FTP server/desktop/network folderom (SMB)/USB memorijom
- Sharpdesk™ za lak, integrisan dokument menadzment na PC-ju
- Dokument filing funkcija za trenutnu ponovnu upotrebu snimljenih poslova
- Opcioni Super G3 fax i Internet fax (C/B)
- LDAP podrška za lako pretrazivanje e-mail adresa i brojeva faksova



Sharp-ove jedinstvene karakteristike

- Razne napredne copy/print funkcije
- Veliki touch-screen kolor LCD kontrolni panel i prilagodljiva podešavanja
- Direktna štampa sa USB memorije, eksterna USB tastatura za lako kucanje
- Kolor pecat funkcija, postavljanje razlicitih velicina originala, lak unos teksta
- Sharp OSA (Arhitektura Otvorenih Sistema)* dozvoljava programerima trecih strana da prilagodjavaju mašinu za specifične potrebe korisnika

* Zahteva opcionu Oprema za sigurnost podataka

Sigurnosna rešenja vodeca u branši

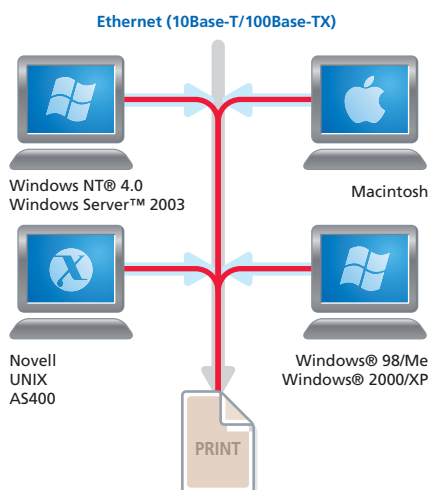
- Opciona Oprema za sigurnost podataka šifrira i briše poverljive podatke
- Secure Socket Layer (SSL) i šifrovani PDF za sigurnu mrežnu komunikaciju
- Funkcija Kontrole dokumenata* sprečava neovlašćeno kopiranje, skeniranje, slanje faksa i skladištenje dokumenata

* Zahteva opcionu Oprema za sigurnost podataka

Okruženje i jednostavnost

- Novorazvijeni, ekološki materijali
- Vodeci u branši dizajn uštede energije (manje od 1W u nocnom standby za prijem faksa)
- Dizajn bez olova i hroma (usaglašen sa RoHS)
- Kompaktan toner kertridz i manje materijala za pakovanje
- Job Status ekran omogućava vam da vidite of jobs in progresslistu trenutno aktivnih poslova

ŠTAMPANJE VISOKIH PERFORMANSI



MX-2700N/MX-2300N su opremljeni raznim moćnim funkcijama i karakteristikama, uključujući funkciju štampe iz jednog prolaza jednakih brzina (27 str/min i 23 str/min respektivno) za kolor i crno-bela dokumenta. Superiornom efikasnošću ugrađeni procesor rukuje Office dokumentima i grafičkim fajlovima, dok funkcija RIP jednom/štampanje više puta puno olakšava rad sa višestranicnim dokumentima i poslovima.

ukratko...

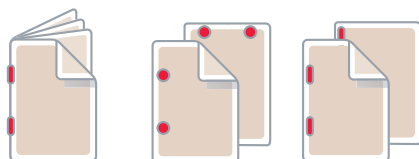
- Efikasna crno-bela i kolor štampa od 27 str/min (MX-2700N), 23 str/min (MX-2300N)
- Dupleks modul štedi vam skladišni prostor i troškove papira
- Mrežno štampanje podržava najčešće korišćene mrežne operativne sisteme i protokole
- Direktno štampanje sa USB memorije - zgodno štampanje podataka direktno sa USB memorije, bez ulaska na PC
- PDF/TIFF/JPEG direktna štampa*1 - štedi dragoceno vreme štampanjem PDF, TIFF ili JPEG fajlova bez korišćenja drajvera štampanja, pozivanjem i štampanjem fajla direktno sa FTP servera, direktnim štampanjem sa Web stranice, ili direktnim štampanjem e-mail attachmenta
- Podrška PCL5c i PCL6 emulacije za štampu sa Sharp Common Graphic User interfejsom koji pojednostavljuje korišćenje.
- Mrežna tandem funkcija - duplira brzinu izlaza korišćenjem dve mašine MX-2700N/MX-2300N na istoj mreži
- Proof štampanje - pregleda pocetni komplet pre štampanja višestranicnog dokumenta
- PostScript 3 je na raspolaganju*2 za kompatibilnost sa više fontova i bolju manipulaciju grafikom
- Barcode font kompatibilnost štampe*3

*1 Zahteva opcioni MX-PKX1; možda neće podržati sve PDF, TIFF, JPEG formate fajlova.

*2 Zahteva opcioni MX-PKX1

*3 Zahteva opcioni AR-PF1

Raznovrsnost opcija finiširanja posla



Sedlasto heftanje

Bušenje rupa

Heftanje



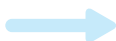
Sedlasti finišer



Space-efficient finišer



Štampanje karbon kopije



Profesionalne opcije finiširanja

Periferije sa opcionim finiširanjem i mogućnošću heftanja u više pozicija, heftanja sa savijanjem i bušenja rupa mogu biti dodate radi kreiranja sofisticiranih dokumenata profesionalnog izgleda. Space-efficient finišer je takodje dostupan za jednostavne poslove koji zahtevaju samo sortiranje i heftanje.

Specijalne aplikacije

- Carbon copy print - štampa više kopija sa istim podacima na obicnom i/ili kolor papiru iz razlicitih kaseti.
- Form overlay - čuva formatiranja dokumenata kao što je zaglavlje u koloru, eliminišuci na taj način potrebu za pre-štampanim papirom.
- Tab print - štampa direktno na jezicke dokument-separatora i insertuje ih na dodeljene pozicije

COPY

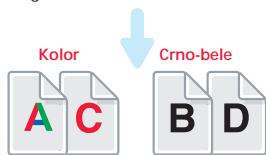
BRZO, VISOKOKVALITETNO KOPIRANJE

Dizajnirani da "oslobode" vašu kancelariju, MX-2700N/MX-2300N dizu produktivnost brzinama kopiranja od 27 str/min i 23 str/min, respektivno, za kolor i crno-bela dokumenta. Napredni modovi kopiranja ne samo da vam štede vreme i trud, vec takodje automatski omogućavaju izuzetan kvalitet kopije - cak i za pomešana kolor i crno-bela dokumenta, strane sa polutonovima ili kolor pozadinom, originale razlicitih formata, i više.

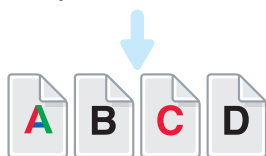
Auto Colour Selekcija



Original sa kolor i crno-belim stranicama



Razdvaja kolor i crno-bele stranice



Stampa svaku stranicu u odgovarajucem modu

ukratko...

- **Brzo kolor i crno-belo kopiranje** od 27 kop/min (MX-2700N) i 23 kop/min (MX-2300N)
- **Brzo vreme do prve kopije** - 8.9 sek. kolor, 6.3 sek. crno-bela
- **RSPF (Reversing Single Pass Feeder)** kapaciteta 100 listova cini lakim svaki posao skeniranja: cak se i 2-strani dokumenti obradjuju automatski
- **Mixed size original copy mod** automatski razdvaja dokumenta razlicitih velicina*1 ubacene kroz RSPF i bira odgovarajuci papir
- **Poboljšani Auto Colour mod** jasno reprodukuje tekst cak i ako je u pozadini puna boja ili nijanse polutonova
- **Auto Colour Selekcija** - MX-2700N/MX-2300N automatski detektuju kolor i crno-bele stranice višestranicnih originala, pri tome biraju odgovarajuci mod za svaku stranicu i zatim stampaju kopiju koja odgovara originalu
- **Scan Once/Print Many, elektronsko sortiranje i offset slaganje** za visoko produktivno kopiranje
- **Velika snabdevenost papirom** do 5,600 listova
- **Job Build funkcija** - poslovi velikog obima mogu se skenirati u paketima i uskladištiti za štampu kao jedan posao*2
- **Funkcije manipulacije slikama** - multi-snimak (4-u-1, 2-u-1), multi-stranicno uvecanje, ponavljanje slike, rotiranje slike i mnoge druge

*1: Pojavljuju se neka ogranicenja pri kombinovanju velicina papira u serijama razlicitih formata.

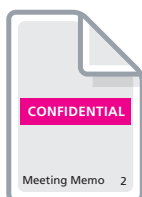
*2: Broj stranica koje se mogu snimiti za Job Build funkciju zavisi od kapaciteta hard-diska mašine i drugih uslova.

Visoko kvalitetna produkcija slika sa novim tonerom

MX-2700N/MX-2300N primenjuju novorazvijeni toner koji ne samo što jasno reprodukuje tanke linije, mala slova i cak polunijanse boja; bezuljni toner takodje daje zivopisne kolor-kopije prirodnih boja na koje lako mozete pisati poruke ili prilepiti lepljive beleške.

Specijalne aplikacije

- **Proof copy funkcija** - pregleda probni set kopija i pravi potrebna podešavanja pre štampanja cele potrebne kolicine kopija
- **Funkcija kolor pecata** - štampa brojeve strana, datum ili tekst kao npr. "CONFIDENTIAL" u max. 4 razlicite boje
- **Mrežna tandem funkcija** - duplira brzinu izlaza korišćenjem dve mašine MX-2700N/MX-2300N na istoj mrezi.



Kolor pecat

SCAN

LAKO KOLOR MREŽNO SKENIRANJE

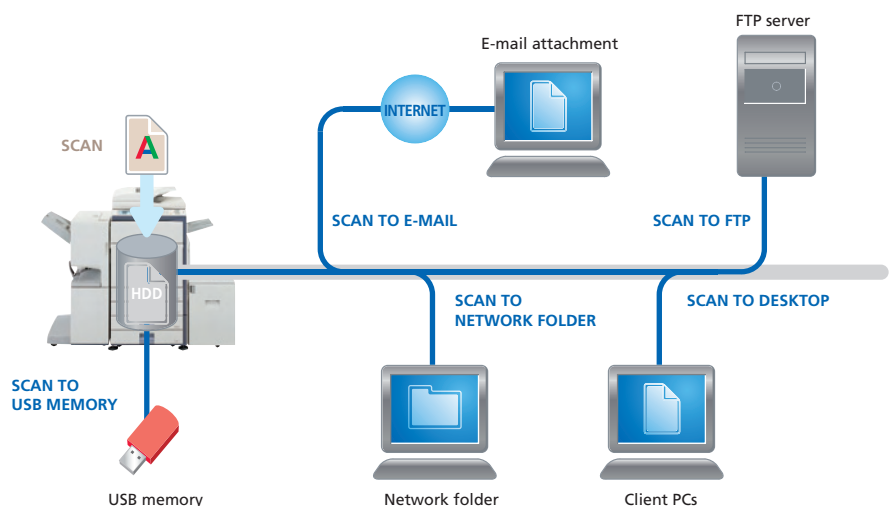


Konvertovanjem papirnih dokumenata punog kolora i max. A3 formata u uredive digitalne fajlove njihova distribucija postaje laka i poboljšava se tok posla. Sa RSPF-om kapaciteta 100 listova, MX-2700N/MX-2300N lako upravljaju poslovima batch-skeniranja pomešanih kolor i C/B dokumenata, kao i dokumenata različitih formata. Skenirane fajlove mozete poslati direktno na PC, FTP server ili USB memoriju. Štaviše, LDAP podrška cini slanje dokumenata e-mailom još lakšim.

ukratko...

- Skeniranje u punom koloru na vaš PC desktop, e-mail, FTP server, mrežni folder (SMB) ili USB memoriju
- **Mixed size original scanning** automatski razdvaja dokumenta različitih formata* postavljena kroz RSPF i bira odgovarajući format
- **Auto Colour Selection** - ako višestranicni original sadrži i kolor i crno-bele stranice, onda MX-2700N/MX-2300N shodno tome bira kolor ili crno-beli mod
- Poboļjšani Auto Colour mod jasno reprodukuje tekst cak i ako u pozadini ima kolor tacaka
- Kompatibilan sa **TWAIN** aplikacijama (pull scan)
- Koristan pomocni software - **Sharpdesk™** software za menadzment dokumentima
- **Lightweight Directory Access Protocol (LDAP)** podrška omogucava laku navigaciju i skladištenje e-mail adresa za brzu distribuciju skeniranih dokumenata, kao i automatsku sinhronizaciju sa vašim primarnim e-mail serverom
- Raznovrsni formati skeniranih fajlova - TIFF, PDF, encrypted PDF, JPEG (colour only)
- Brz i lak izbor destinacije - registruje do max. 999 cesto korišćenih brojeva i poziva ih jednim pritiskom na taster
- Lak unos teksta - unapred postavljeni cesto korišćeni e-mail naslovi ili poruke za lak unos jednim dodirrom ili direktan unos teksta sa LCD kontrolne table MX-2700N/MX-2300N

* Pri kombinovanju papira različitih formata postoje neka ograničenja



FAX

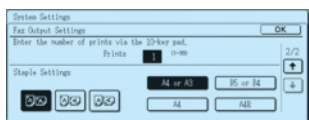
SVESTRAN FAKS SA IZBOROM TRANSMISIJE

Pomocu opcione dodatne opreme za faks mozete brzo i lako slati faksove. Faks-štampani dokumenti koriste ultra-brzi 33,600 bps Super G3 faks ili uštedite papir elektronskim faksovanjem dokumenata pomocu PC-Fax/PC-Internet Fax funkcije. Ugradjeni duplex modul moze da štampa dolazece faksove na obe strane papira, još više smanjujuci troškove. Mozete cak i podesiti mašinu da automatski kopira i hefta dolazece faksove - velika ušteda vremena!

Pažnja: Faksovanje je dostupno samo crno-belo

ukratko...

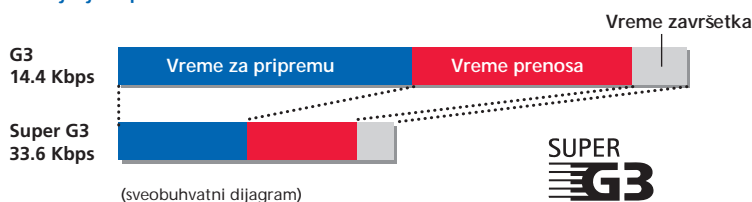
- **Izuzetno svestran** - prima ili šalje 1-strane ili 2-strane faksove do A3 formata
- **Štedi vreme** - Super G3/JBIG kompresija za ekstra brzine
 - on-line transmisija smanjuje ukupno vreme cele operacije
 - RSPF kapaciteta 100 listova poboljšava efikasnost rada sa faksom
- **Brza transmisija** - registruje do 999 cesto korišćenih brojeva i poziva te brojeve jednim pritiskom na taster
- **Faksovanje bez papira sa ulaznim rutiranjem** dozvoljava vam da vidite dolazece faksove preko e-maila i štampate samo ono što vam treba
- **Pouzdan** - Flash memorija sprečava gubitak podataka u slučaju kvara napajanja ili nestanka struje
- **Dupleks faksovanje** - skenira i šalje obe strane dvostranih dokumenata i štampa dolazece faksove na obe strane papira
- **Internet fax** - razmenjuje (šalje i prima) faksove preko Interneta sa ostalim mašinama koje podržavaju ITU-T T-37 u cilju brže i lakše transmisije i smanjenja troškova
- **PC-Fax/PC-Internet Fax** - šalje podatke direktno sa PC-ja na faks mašinu bez štampanja na papir



Automatizovano faks-finiširanje

MX-2700N/MX-2300N eliminišu potrebu rucnog kopiranja i heftanja pridošlih faksova. Pomocu Fax Output podešavanja na LCD kontrolnom panelu izaberite broj kopija i izlaznu kasetu. Ako je instaliran i opcioni finišer ili sedlasti finišer MX-2700N/MX-2300N ce cak i automatski zaheftati vaš dokument.

Poredjenje Super G3 i G3

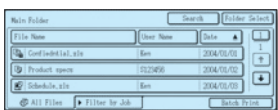


DELOTVORAN TOK POSLA SA **FILING** FUNKCIJOM

Pomocu Document Filing funkcije mozete zaštititi vaše podatke i pojednostaviti menadzment dokumentima. Snimanjem dokumenata direktno na ugradjeni hard-disk MX-2700N/MX-2300N eliminišete potrebu za skladištenjem papirnih dokumenata, cineci još lakšim ponovno pozivanje dokumenata kad su vam potrebni.

Brzo odlaganje dokumenata sa privremenim skladištenjem

Uštedite do 1,400 strana ili 1,000 fajlova*¹ od procesuiranih poslova kopiranja, štampe, skeniranja i faksovanja u Quick File folderima na hard disku za naknadnu upotrebu, i eliminišete potrebu za ponovnim kreiranjem ranije odradjenog posla.



Napredno odlaganje dokumenata za dugorocno skladištenje

Sacuvajte do 1,400 strana ili 1,000 fajlova* na hard disku u max. 500 foldera prilagodljivih imena i lokacija i poboljšanim sigurnosnim karakteristikama za zaštitu vaših osetljivih podataka. Opcije skladištenja ukljucuju:

- Glavni Folder - skladišti fajlove na centralnoj lokaciji gde se mogu share-ovati u radnoj grupi
- Prilagodljivi Folder — skladišti poverljive fajlove u licne foldere zašticene šifrom

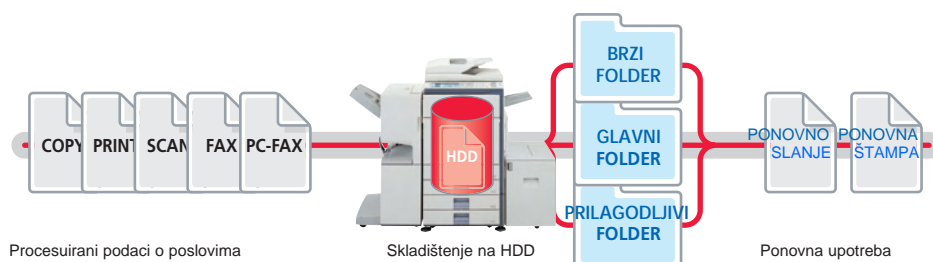
* Izmereno Sharp-ovom standardnom mapom (A4 sa 6% pokrivenosti, crno-belo). Quick File Folder share-uje HDD sa Job Build funkcijom; dostupno je do 10GB mesta za skladištenje pri korišćenju obe funkcije. Kapacitet skladištenja bice manji za kolor-stranice.

Lak pristup

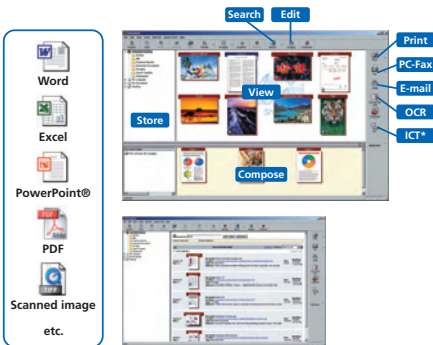
Prigodan pristup dokumentima na hard disku sa displeja kontrolnog panela ili kroz Web browser (citac).

Bezbedan skladišni prostor

Sa instaliranom opcionom Opremom za sigurnost podataka, svi podaci koji prolaze kroz hard disk MX-2700N/MX-2300N su šifrovani, omogucavajući vam da zaštitite poverljive podatke i dokumente od neautorizovanog pristupa.



SNAŽNI POMOĆNI SOFTVERI



Ekran pretrage

* Alati za kompresiju slika konvertuju slike u visoko-kompresovane PDF fajlove

Lak menadžment dokumentima pomocu softwera Sharpdesk™

Sharp-ov originalni software za menadžment dokumentima, Sharpdesk™, omogućava vam menadžment dokumentima sa preko 200 formata fajlova u jednoj aplikaciji na vašem PC-ju. Ovo cini mogucom integraciju skeniranih papirnih dokumenata i fajlova kreiranih u aplikacijama kao što je npr. Microsoft Word i omogućava vam da organizujete, uredjujete, spretrazujete i distribuirate vaša dokumenta jednostavnom povuci-i-pusti (drag-and-drop) operacijom. Osnovne karakteristike su:

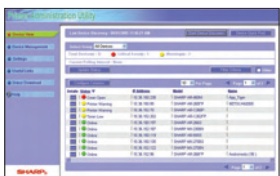
- Intuitivni desktop displej koji prikazuje fajlove kao umanjene slicice
- Sharpdesk Imaging ima alat za korekturu grešaka u elektronskom fajlu
- Sharpdesk Composer kombinuje razlicite formate fajlova u jedan dokument
- Optickim prepoznavanjem teksta konvertuje se dokument u uredivi tekstualni fajl
- Iz zone izlaza fajlovi se mogu poslati na e-mail, šampace i druge aplikacije
- Pretraga fajlova se moze obavljati po imenu, ključnoj reci ili umanjenoj slicici (thumbnail)



Printer Status Monitor

Printer Status Monitor

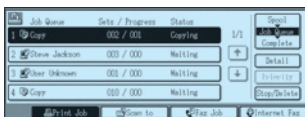
Printer Status Monitor omogućava vam da sa udaljenog mesta proverite status uredjaja MX-2700N/MX-2300N — da bi videli npr., da li mu fali papira ili tonera, — kroz jednostavan graficki interfejs (sa ikonicama) na vašem PC-ju pre pocetka posla i bez napuštanja vašeg radnog mesta. Osim toga, Printer Status Monitor eliminiše beskorisne odlaske do mašine obavestavajući vas kad je posao koji ste zadali završen.



Web-bazirani PAU 4.0

Web-baziran pomocni program za administraciju šampaca

Sharp-ov originalni pomocni program za administraciju šampaca cini mrezne šampace lakim za upravljanje, omogućavajući mreznim administratorima da prilagodjavaju nadgledane stavke i vide podešavanja, kao što je IP adresa, direktno sa PC-ja kroz standardni Web citac.

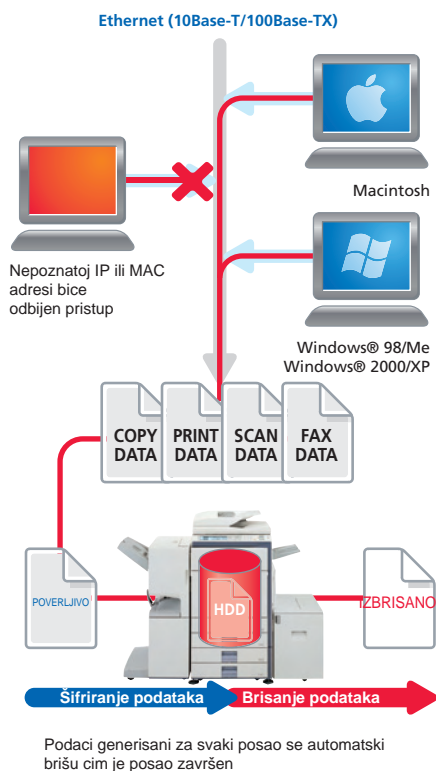


Ekran statusa posla

Ekran statusa posla

Bilo da šampate ili kopirate, kontrolni panel prikazuje listu svih poslova gde ukratko vidite poslove koji su u toku i poziciju vašeg posla u redu.

VIŠESLOJNA SIGURNOST VODECA U BRANŠI



Višestrukim nivoima obezbedjenja mreze i podataka koji pokrivaju širok opseg sigurnosnih potreba, Sharpova sigurnosna rešenja koja su vodeca u branši donose povecano poverenje i spokoj u radu. MX-2700N/MX-2300N sigurno cuva osetljive podatke mocnim i poboljšanim sigurnosnim funkcijama sprecavajući neautorizovanu upotrebu i garantuje još bolju zaštitu vaših poverljivih podataka.

ukratko...

- **Data Security Kit**¹ šifrira i briše sve podatke sa hard disk-a ili iz interne memorije bezbedno i u potpunosti posle upotrebe
- **Document Control funkcija**² sprecava neautorizovano kopiranje, skeniranje, faksovanje, snimanje
- **Šifrovani PDF zaštiten lozinkom** sprecava neautorizovan pregled poverljivih dokumenata
- **Sigurnosna mrezna kartica** obezbedjuje menadžment mrežnim portovima i protokolima, kao i firewall koji sprecava direktnu konekciju i pristup neautorizovanim korisnicima
- **Poverljivo skladištenje i štampanje** štiti osetljive informacije zahtevanjem od korisnika da unese PIN kod pre izrade dokumenta
- **Secure Socket Layer (SSL)** šifrira komunikaciju podacima radi prevencije "curenja" podataka kroz mrežu
- **Autorizacija korisnika** zahteva logovanje na mašinu pomocu lozinke za odobravanje pristupa
- **Sigurno snimanje podataka**² — svi podaci koji prolaze kroz hard disk su šifrirani, dok lozinke koje se koriste u **Advanced Filing** funkciji obezbedjuju jaku zaštitu

¹: Opciono

²: Zahteva opciono Data Security Kit

Document Control funkcija (primer: neautorizovano kopiranje)



Document Control funkcija

Document Control sprecava neautorizovano kopiranje, skeniranje, faksovanje i snimanje poverljivih dokumenata. Procedura je sledeca: MX-2700N/MX-2300N ugradjuje podatke o sprecavanju kopiranja u dokument prilikom njegovog prvog kopiranja ili štampanja. Tako ce moci da detektuje ako neko pokuša da neovlašćeno napravi kopiju tog dokumenta. Bilo koji pokušaj kopiranja ovakvog dokumenta bice otkazan ili ce rezultovati praznom stranicom.

Data Security Kit

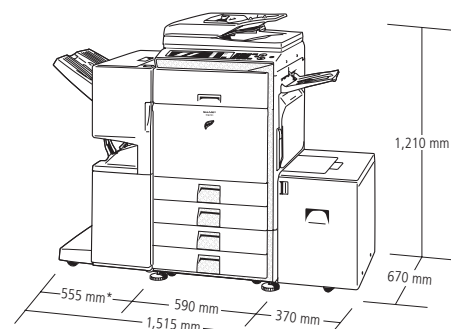
Digitalni kopiri/printeri ili multifunkcionalni uredjaji mogu na svojim hard diskovima ili u internoj memoriji sacuvati stotine stranica poverljivih informacija od prethodnog posla. Da bi sacuvali ove informacije od neautorizovanog pristupa, opciono Data Security Kit automatski šifrira i briše podatke odmah po završenom poslu. Takodje, šifrira i podatke snimljene na hard disku i u adresaru.

SCAN

FAX

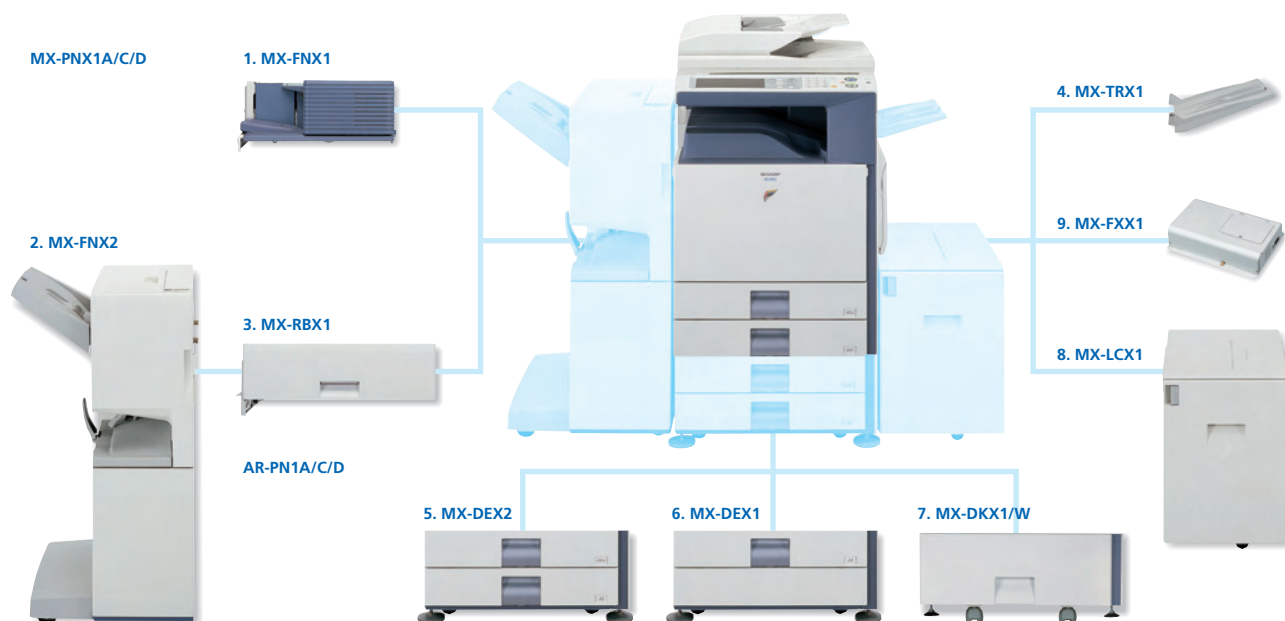
FILE

OPCIJE



* 665 mm sa otvorenim kasetom.

Prikazano sa opcijama



Finiširanje

- 1. MX-FNX1** Finišer
A3 do B5 (offset/staple), A3W do A5R (non offset)
Offset kasetna (gornja): max. kapacitet 500 listova*
Kapacitet heftanja: max. 50 listova (više pozicija)*
Pozicije heftanja: 3 lokacije (spreda, otpozadi ili oba)

Opciona funkcija bušenja rupa za MX-FNX1:

- MX-PNX1A** Bušac za 2 rupe
MX-PNX1C Bušac za 4 rupe
MX-PNX1D Bušac za 4 široke rupe

- 2. MX-FNX2** Sedlasti finišer
A3 do B5 (offset/staple), A3W do A5R (non offset)
Offset kasetna (gornja): max. kapacitet 1,000 listova*
max. 30 listova višepoziciono heftanje*
Pozicije heftanja: 3 lokacije (spreda, otpozadi ili oba)
Kasetna za sedlasto povezivanje (donja): 10 setova (6-10 listova), 20 setova (1-5 listova)

- 3. MX-RBX1** Jedinica za prolaz papira
Obavezan pri korišćenju MX-FNX2

Opciona funkcija bušenja rupa za MX-FNX2:

- AR-PN1A** Bušac za 2 rupe
AR-PN1C Bušac za 4 rupe
AR-PN1D Bušac za 4 široke rupe

- 4. MX-TRX1** Izlazna kasetna
Izlazna kasetna za glavnu mašinu

* A4 ili manji, 80 gsm

Glavna jedinica

- 5. MX-DEX2** Postolja sa 2 kasete po 500 listova
A3 do B5R, po 500 listova (80 gsm) za donje i gornje kasete
- 6. MX-DEX1** Postolja sa kasetom kapaciteta 500 listova
A3 do B5R, 500 listova (80 gsm)
- 7. MX-DKX1/W** Kucište
- 8. MX-LCX1** Kasetna velikog kapaciteta od 3,500 listova
A4 ili B5, 3,500 listova (80 gsm)

Povezivanje

- 9. MX-FXX1** Dodatna oprema za faks*
Super G3 faks modul

MX-PKX1 PS3 dodatna oprema
Omogućava PostScript štampu

AR-PF1 Barcode Font oprema

MX-FWX1 Dodatna oprema za Internet faks

Dodatne Sharpdesk™ licence:

- MX-USX1** x 1 korisnik
MX-USX5 x 5 korisnika
MX-US10 x 10 korisnika
MX-US50 x 50 korisnika
MX-USA0 x 100 korisnika

MX-FRX1U Oprema za zaštitu podataka
(komercijalna verzija)

MX-FRX1 Oprema za zaštitu podataka
Omogućava šifriranje i brisanje podataka

MX-AMX1 Modul za integrisanje aplikacije
MX-AMX2 Komunikacioni modul aplikacije
MX-AMX3 Modul spoljašnjeg naloga
Omogućava prilagodjavanje mašine od programera trećih strana

MX-2700N/MX-2300N



Digitalni Multifunkcionalni Sistemi Punog Kolora

SPECIFIKACIJE

Opšte karakteristike

Tip	Desktop		
Tehnologija	Laser		
Brzina mašine (max.)	A4, uspravno	A3	
MX-2700N	Kolor: 27 kop/min /str/min	14 kop/min /str/min	
	Crno-belo: 27 kop/min /str/min	14 kop/min /str/min	
MX-2300N	Kolor: 23 kop/min /str/min	12 kop/min /str/min	
	Crno-belo: 23 kop/min /str/min	12 kop/min /str/min	
Velicina papira	Max. A3 wide, min. A6R		

Kapacitet papira	Standard: 1100 listova (2 kasete po 500 listova i multi-bajpas kasete sa 100 listova) Maksimum: 5,600 listova		
Vreme zagrevanja	Manje od 80 sekundi		
Memorija	Memorija kopira Standard 768MB Memorija stampaca Standard 640MB, 40GB HDD*1		
Napajanje	220 do 240 AC napon 10%, 50/60 Hz		
Potrošnja energije (max.)	1.84 kW (200 do 240V)		
Dimenzije	620 x 670 x 950 mm		
Težina (približno)	112 kg		

Kopir

Originalna velicina papira	Max. A3
Vreme do prve kopije*2	Pun kolor: 8,9 sek. crno-belo: 6,3 sek
Neprekidno kopiranje	Maksimalno 999 kopija
Rezolucija	Skeniranje: 600 x 600 dpi (kolor), 600 x 300 dpi (crno-belo) Stampa: 600 x 600 dpi (kolor i crno-belo)
Nivoi gradacija	Ekvivalentno 256 nivoa (kolor) Ekvivalentno 2 nivoa (crno-belo)
Opseg zuma	25 do 400% (25 do 200% sa RSPF-om) sa povećanjem 1%
Postavljene razmere kopiranja	10 razmera (5R/5E)

Karakteristike*3
Automatska selekcija papira (dodavani papir može biti različitih velicina), automatsko uvecavanje selekcije, izbor tipa papira, automatsko menjanje kasete, rotacija kopija, elektronsko sortiranje, mrežno tandem kopiranje, kopiranje knjiga, menjanje margina, dual page kopiranje, multi-shot(4-in-1, 2-in-1), pamflet kopiranje, 2-strano kopiranje-promena mesta, XY zoom, C/B revers, slika u "ogledalu", dupleks kopiranje, mod za uštedu tonera, rezervisano kopiranje, programiranje poslova, ponavljanje slika, prepoznavanje nepravilno podešene velicine papira za štampu u odnosu na original, pecati (datum, oznake, stranice), uvecanje više stranica, tab copy, centriranje, proof kopiranje, kontrola dokumenata, automatski izabiranje boja, poboljšani Sharp auto-kolor mod, automatska kalibracija modovi za isključivanje pri pregrevanju i za automatsko isključivanje, card shot, brisanje ivice/centra, job build, autorizacija korisnika (200 naloga)

Mrežni skener

Metod skeniranja	Push scan (preko operacione table) Pull scan (sa podrškom TWAIN aplikacija)
Rezolucija	Push scan: 100, 200, 300, 400, 600 dpi Pull scan: 75, 100, 150, 200, 300, 400, 600 dpi 50 to 9600 dpi
Formati fajlova	TIFF, PDF, encrypted PDF, JPEG (colour only)
Pomoćni program za skener	Sharpdesk™
Odredišta skeniranja	Skeniranje na e-mail, desktop, FTP server, mrežni folder, USB memoriju
Karakteristike	Internet fax*4, PC-Internet fax transmisija*4, poboljšani Sharp auto-kolor mod, skeniranje različitih velicina originala, podrška za LDAP, direktan ulaz (adrese, predmet, poruka), 999 brojeva za biranje jednim potezom, 500 grupnih brojeva za biranje, programi za 48 poslova, emitovanje, dugo originalno skeniranje (max. 800 mm), automatski izabiranje boja, autorizacija korisnika (200 naloga), brisanje ivice/centra, job build, card shot

Skladištenje dokumenata

Kapacitet skladištenja dokumenata	Glavni folder i folderi po izboru: 10GB, 1400 stranica*5 ili 1000 fajlova Brzi folder: 10GB, 1400 stranica*5 ili 1000 fajlova
Memorijski zadaci	Kopiranje, štampanje, skeniranje, faks transmisija*6
Memorijski direktorijumi	Brzi folder, glavni folder, folder po izboru (max. 500 foldera)
Poverljiva memorija	Zaštita lozinkom

Mrežni Stampac

Rezolucija	600 x 600 dpi
Povećana rezolucija	600 x 1200 dpi za crno-belu štampu sa PS dodatnom opremom
Interfejs	USB 2.0: High-speed mod za štampu Full-speed mod za ostale funkcije 10Base-T/100Base-TX
Podržani O.S.*7	Windows NT® 4.0 SP5 ili noviji, Windows® 2000, Windows Server™ 2003, Windows® XP, Windows® 98/Me, Mac OS 9.0 to 9.2.2, Mac OS X 10.1.5, 10.2.8, 10.3.3 do 10.3.9, 10.4
Mrežni protokoli*7	TCP/IP, IPX/SPX (NetWare), NetBEUI, EtherTalk (AppleTalk)
Protokoli za štampu	LPR, Raw TCP (port 9100), POP3 (e-mail printing), HTTP, Novell Printserver application with NDS and Bindery, FTP for downloading print files, EtherTalk printing, IPP
PDL emulacija	Standard: PCL 6/5c Opcija*8: PS3 emulacija
Raspoloživi fontovi	80 fontova za PCL, 136 fontova za PS3 emulaciju*8
Karakteristike*3 *9	Mrežno tandem štampanje, RIP jednom/stampaj više, zadržavanje zadataka (zadržavanje štampe, štampanje otiska, poverljivo štampanje), direktno PDF/TIFF/JPEG štampanje, štampanje karbon-kopije, dupleks štampanje, status monitor i alati za administraciju stampaca, IP/MAC filtriranje adresa i port/protocol menadžment, download fontova i formulara, pamfleti, spajanje ivica, N-up (2/4/6/8/9/16), papir/ izbor izlazne kasete, puna stranica, vodeni zigovi, izlaz za ofset, auto konfigurisanje, bar-kod kompatibilnost, tab print, štampanje postera

Crno-beli faksimil (zahteva dodatni MX-FXX1)*

Metoda kompresije	MH/MR/MMR/JBIG
Komunikacioni protokol	Super G3/G3
Vreme slanja	Manje od 3 sekunde*10
Brzina modema	33600 bps do 2400 bps sa autom. odstupnicom
Rezolucija slanja	Standard: 203.2 x 97.8 dpi Ekstra Fino: 406.4 x 391 dpi
Širina zapisa	A3 do A5
Memorija	8MB flash memorije
Nivoi sive skale	Ekvivalent do 256 nivoa (polunijansa)
Karakteristike	Dupleks transmisija/prijem, brza on-line transmisija, mod za korekciju grešaka, F-Code kompatibilnost (poverljivo, reledno emitovanje), podrška za LDAP, 999 brojeva za biranje jednim potezom, 500 grupnih brojeva za biranje, programi za 48 poslova, registracija broja emitovanja, transmisija/prijem memorije, auto redukcija (transmisija/prijem), rotacija transmisija/prijem, prava velicina za štampu, 2-u-1, duga originalna transmisija (max. 800 mm), PC-fax transmisija, tajmer transmisija, faksiranje bez papira sa ulaznim rutiranjem na e-mail, izveštaj o aktivnostima, anti-junk fax, dual page skeniranje, skeniranje različitih velicina originala, job build, autorizacija korisnika (200 naloga)

*1: 1GB=Milijardu bajtova kada se odnosi na kapacitet hard-diska. Pravi formatirani kapacitet je manji. *2: Kada se kopira sa dokument stakla a papiri A4 dodaju iz prve kasete, bez Auto Color selekcije i Auto Color moda, sa rotiranim poligonima. *3: Neke karakteristike zahtevaju dodatne opcije. *4: Zahteva opcioni MX-FWX1 *5: Izmereno korišćenjem Sharpovih standardnih dijagrama (A4 sa 6% pokrivenosti, crno-belo). Brzi folder deli HDD sa Job Build funkcijom: raspoloživo je do 10GB skladištenja podataka kada se koriste obe funkcije. Kapacitet skladištenja podataka bice manji za kolor stranice. *6: Zahteva opcioni MX-FXX1 *7: Zahteva opcioni MX-PKX1 za Mac OS i EtherTalk. *8: Zahteva opcioni MX-PKX1 *9: Neke karakteristike nisu dostupne s obzirom na korišćenje drajvera za štampac *10: Zasnovano na Sharpovim standardnim dijagramima sa približno 700 karaktera (A4 portrait) na standardnoj rezoluciji u Super G3 modu, 33600 bps, JBIG kompresija.

*Faks opcije mogu biti neraspoložive u pojedinim oblastima. Molimo proverite lokalnu raspoloživost i pozovite vašeg najbližeg Sharp partnera za dalje instrukcije.

digitron-ist

Generalni distributer za Srbiju, Crnu Goru, Makedoniju i BiH
11000 Beograd, Cara Lazara 3

P.C. Milentija Popovica 11-13 Tel/Fax:+381 11 2140 300

E-mail: showroom@digitron-ist.co.yu

Više informacija na: www.digitron-ist.co.yu

SHARP